



Illustraties van overschilderingen en testvensters van het centrale paneel van de Aanbidding van het Lam Gods

illustrations of overpainting and test windows of the central panel of the Ghent Altarpiece

Illustrations des surpeints et fenêtres de dégagement du panneau central de l'Agneau Mystique.

Onderschriften bij de selectie foto's genomen door het KIK
Légendes de la sélection de photos prises par l'IRPA
Captions for the selection of photos taken by the KIK-IRPA



Testvenster in het bruin overschilderd gewaad van een knielende apostel. Het testvenster toont de subtiele kleurovergangen en -nuances in het lichtpaarse origineel

Test window in the drapery of a kneeling apostle, overpainted with a brown layer. The test window clearly shows the subtle tonal transitions and colour nuances in the original purplish paint surface.

Fenêtre-test dans le drapé d'un apôtre agenouillé, surpeint avec une couche brunâtre. La fenêtre montre les nuances colorées et les transitions subtiles de la surface originale violacée.



Detail met een volledig overschilderde blauwe mantel en een gedeeltelijk overschilderd wit gewaad. Links in het witte gewaad is het originele verfoppervlak zichtbaar en rechts de overschildering.

Detail showing the completely overpainted blue cloak and a partially overpainted white cloak. The left part of the latter shows the original paint surface. The right side is still covered with overpaint.

Détail montrant un manteau bleu complètement surpeint et un drapé blanc partiellement surpeint. La surface originale est visible dans la partie gauche de ce drapé blanc ; le surpeint est encore présent à droite.



Detail van de kop van het Lam. De twee paar oren zijn duidelijk zichtbaar. De onderste, kleinere oren zijn origineel. Ze werden in 1951 ontdekt bij het verwijderen van overschilderingen op het gras.

Detail of the head of the Lamb. Two pairs of ears are clearly visible. The lower, smaller ears are the original ones. They were discovered during the removal of overpaint on the grass in 1951.

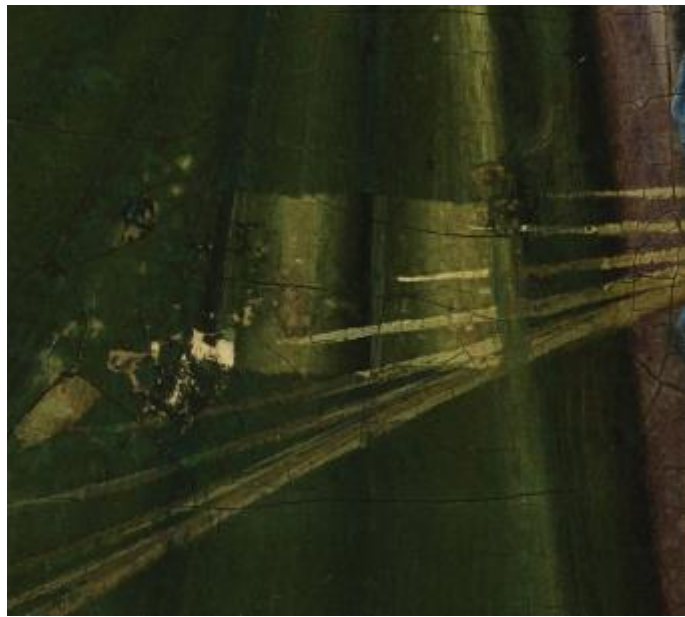
Détail de la tête de l'Agneau. Deux paires d'oreilles sont clairement visibles. Les oreilles les plus basses, plus petites, sont les originales. Elles ont été découvertes en 1951 au cours de l'enlèvement des surpeints qui couvraient l'herbe.



Detail van een zone van het gras die is bedekt met donkere overschilderingen. Boven het kruis werd een testvenster gemaakt dat de originele lichtgroene kleur toont.

Detail of a zone of the grass covered with dark overpaint. A test window carried out just above the cross shows the original, light green colour.

Détail d'une zone de l'herbe, couverte d'un surpeint sombre. Une fenêtre-test juste au-dessus de la croix montre la couleur originale vert clair.



Detail van de groep met Maagden met in het groene gewaad een testvenstertje dat de intensere kleuren van het origineel toont. Zelfs de palmtakken werden opnieuw geschilderd.

Detail of the group with the Virgins. The small test window in the green robe shows the more intense colours of the original. Even the palm branches were repainted.

Détail du groupe des Vierges. Une petite fenêtre-test dans la robe verte montre les couleurs plus intenses de l'original. Le surpeint a même recouvert les feuilles de palmier.



Detail van de groep met Maagden met in de blauwe mantel een testvenstertje dat de intensere kleuren en sterker contrast van het origineel toont, onder de opake overschildering.

Detail of the group with the Virgins. The small test window in the blue cloak shows the more intense colours and the stronger contrast of the original, covered with overpaint.

Détail du groupe des Vierges. Une petite fenêtre-test dans le drapé bleu montre les couleurs plus intenses et les contrastes plus forts de l'original, que le surpeint a cachés.





Locatiepartners:



Partners conservatie-restauratie en onderzoek:



Partners publiekswerking:



Foto's aanvragen / photos request / Pour obtenir ces photos : info@lukasweb.be

Copyrightvermelding/ Credit line/ Mention de droit d'auteur :

- Sint-Baafskathedraal © www.lukasweb.be – Art in Flanders vzw, foto KIK-IRPA, Brussel
- Saint-Bavo's Cathedral Ghent © www.lukasweb.be – Art in Flanders vzw, photo KIK-IRPA, Brussels
- Cathédrale Saint-Bavon Gand © www.lukasweb.be – Art in Flanders vzw, photo KIK-IRPA, Bruxelles

